

ImmunoRun Antigen Detection Kit

GIARDIA

ИНСТРУКЦИЯ

I. Назначение

Тест ImmunoRun Giardia предназначен для выявления антигена *Giardia duodenalis* (лямблий) в кале собак или кошек. Набор содержит все компоненты, необходимые для выполнения простого и точного теста менее чем за 10 минут.

II. Общая информация

Тест ImmunoRun Giardia выявления антигена лямблий содержит 5 отдельных устройств, предназначенных для выполнения иммуно-хроматографического анализа для качественного определения CFG-Ag в кале собак / кошек. Каждое устройство содержит 2 основных окна: круглое окно, куда вносится образец, и прямоугольное окно для оценки результатов, отмеченное 2 буквами: "С" - зона контроля и "Т" – зона теста. Обе линии невидимы, до того, как наступит реакция. Контроль в виде фиолетовой линии должен появиться с каждой текущей реакцией, так как она используется для проверки теста. Это происходит из-за иммунной реакции, когда комплексы антител после конъюгации с частицами золота мигрируют к зоне контроля с иммобилизованными специфическими антителами на нитроцеллюлозных мембранах. Паразит в фекальном образце связывается с частицами золота и формирует паразит-сопряженный комплекс, который мигрирует к зоне теста, и его накопление создает полосу. Фиолетовая испытательная линия будет видна в окне теста в случае достаточного количества антигенов *Giardia* в экземпляре. Специально подобранные антитела к *Giardia* используются в комплексе и для обнаружения и для захвата. Они позволяют устройству CFG-Ag идентифицировать *Giardia* в кале собак/кошек с высокой степенью точности.

III. Описание болезни.

Giardia duodenalis это простейшие, которые поражают тонкий отдел кишечника собак и кошек, вызывая диарею. Эти простейшие находятся в кишечнике многих других животных, включая человека. В кишечнике, *Giardia* препятствует правильному усвоению питательных веществ, разрушает стенки кишечника и мешает пищеварению. Молодые собаки особенно более восприимчивы к заболеванию. Без лечения лямблиоз может проявляться, либо хронически или периодически, в течение нескольких недель или месяцев.

Giardia инфекция передаётся через попадание в организм цист паразита с загрязнённой водой или пищей. Так же передача может происходить при непосредственном контакте с носителями. Недавно было подтверждена возможность передачи лямблий и при сексуальном контакте.

IV. Диагностика заболевания

Лямблиоз очень трудно диагностировать, поскольку простейшие очень малы.

Поиск кист или трофозоитов с помощью микроскопа не достаточно чувствителен. Кроме как, вонючего водянистого и пенистого поноса, нет никаких специфических признаков, и есть бессимптомные носители.

Антиген ImmunoRun CFG Detection Kit является простейшим методом диагностики для обнаружения присутствия *Giardia*. Это было подтверждено и даёт 100% чувствительность и специфичность.

V. Содержимое комплекта

- 5 пакетов из алюминиевой фольги, каждый из которых содержит один CFG-Ag тест устройства.
- 5 пробирок для взятия проб с реагентом для разведения образца.
- 5 одноразовых упакованных тампонов для взятия пробы.
- 1 пакетик с 5 одноразовыми пипетками
- Одна инструкции по эксплуатации.

VI. Хранение и транспортировка

- Отгрузка может осуществляться при комнатной температуре.
- Хранить при температуре 2-30 ° С (при комнатной температуре или в холодильнике). Избегайте воздействия прямых солнечных лучей.
- Тест является стабильным на срок до двух лет, не следует использовать после истечения срока годности, указанного на этикетке.
- Не открывайте и не вынимайте тестовый набор из индивидуально запечатанных пакетов, если не планируете их использовать (не используйте набор, если мешочек или устройство повреждены).
- Не касайтесь открытой мембраны в устройстве окна.
- На компоненты, входящие в этот набор был утвержден контроль качества на каждую единицу партии. Каждый компонент в комплекте предназначен для одноразового использования. Не смешивайте компоненты из разных серий, и не пытайтесь повторно использовать устройство.

С набором ImmunoRun следует обращаться и утилизировать его в соответствии с принятыми санитарно-гигиеническими нормами.

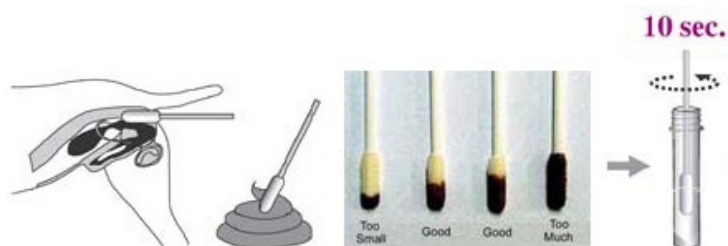
VII. Процедура анализа

Для получения лучших результатов делайте всё строго по инструкции (см. рис.1 и 2):

Подготовка образца для исследования:

1. Тампоном возьмите фекалии или ректальный мазок.
2. Образец должен быть обработан сразу же после забора.
3. Тампоном с образцом в течение 10 секунд активно перемешайте аналитический раствор в пробирке.
4. Этот комплект предназначен анализа кала у собаки/кошки.
5. Для достижения наилучших результатов образцы должны быть проверены сразу же после их получения.

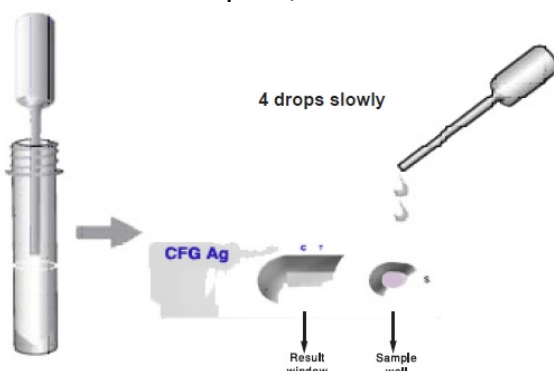
Рисунок 1: Использование тампона с фекалиями



Способ исследований:

1. При хранении в холодильнике заранее достаньте тест, чтобы он согрелся до комнатной температуры.
2. Извлеките из упаковки тест-кассету. Поместите кассету горизонтально на ровной сухой поверхности.
3. Пипеткой внесите в лунку на тест-кассете 4 капли, взятые из поверхностного слоя надосадочной жидкости пробы, не торопясь, одну за другой. Не прикасайтесь к мембране пипеткой.

Рисунок 2: Внесение извлечённых образцов пипеткой.



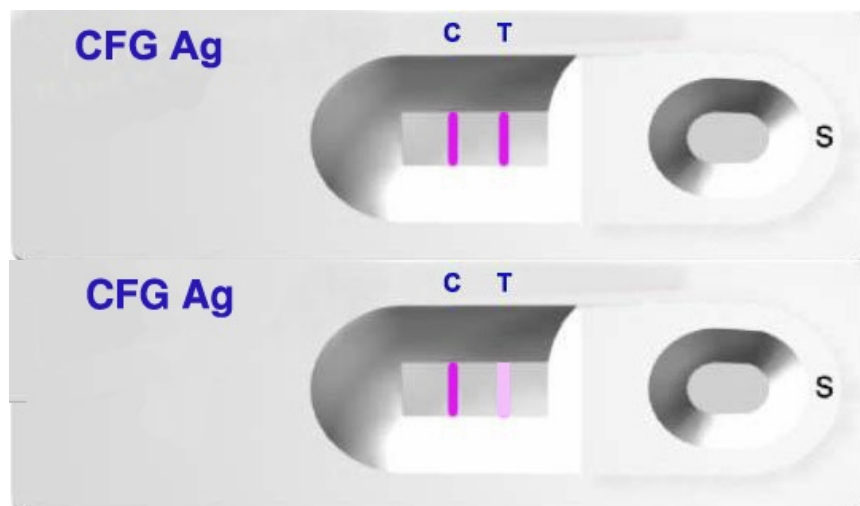
4. Если через 1 минуту в окне результатов не появится фоновое окрашивание, добавьте еще одну - пятую - каплю пробы.
5. Следите за контрольной линией ("С"), как она отображается в окне результатов. В случае положительного результата, в зоне теста ("Т") так же должна появиться линия.

Результаты должны быть прочитаны в течение 5-10 минут после исследования. Ясно положительный результат можно принять и раньше. Интерпретация результатов не может быть основана на их чтении после 20 минут с начала исследования.

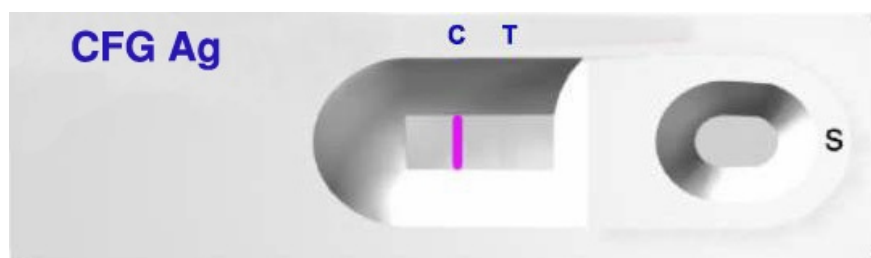
VII. Чтение и интерпретация результатов

- См. Рисунок 3.
- Наличие двух любых видимых полос: в зоне теста (Т) и в зоне контроля (С) в окне результатов (независимо от того, какая группа появляется первый) указывает на положительный результат, независимо от интенсивности окрашивания полосы.
- Отсутствие полосы в зоне теста, в то время как контрольная полоса присутствует в в зоне контроля, указывает на отрицательный результат.
- Если контрольная полоса не видна в зоне контроля, результат считается недействительным (даже если появляется полоса в зоне теста).

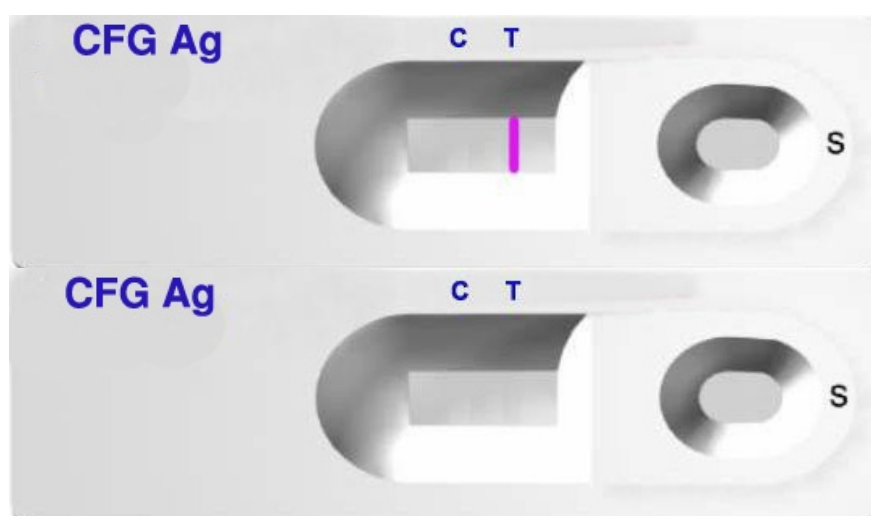
Рисунок 3: CFG Ag интерпретации полос.



Положительный тест



Отрицательный тест



Некорректный (повторить) тест

IX. Требования по исследованиям:

- Использовать *in vitro* только для ветеринарии.
- Как и при любых диагностических исследованиях, изредка возможно наличие ложных результатов. Поэтому все результаты должны рассматриваться совместно с полученными другими лабораторными данными и клинической картиной болезни, доступной ветеринарному врачу.

- В случае отрицательного результата, можно порекомендовать сделать повторный тест для другой дефекации, полученной в течение 48-72 часов.

X. Литература

Barr Sc (2006) Giardiasis. In: Infectious Diseases of the dog and cat. Greene CE, Saunders 3rd Ed.:736-742.